

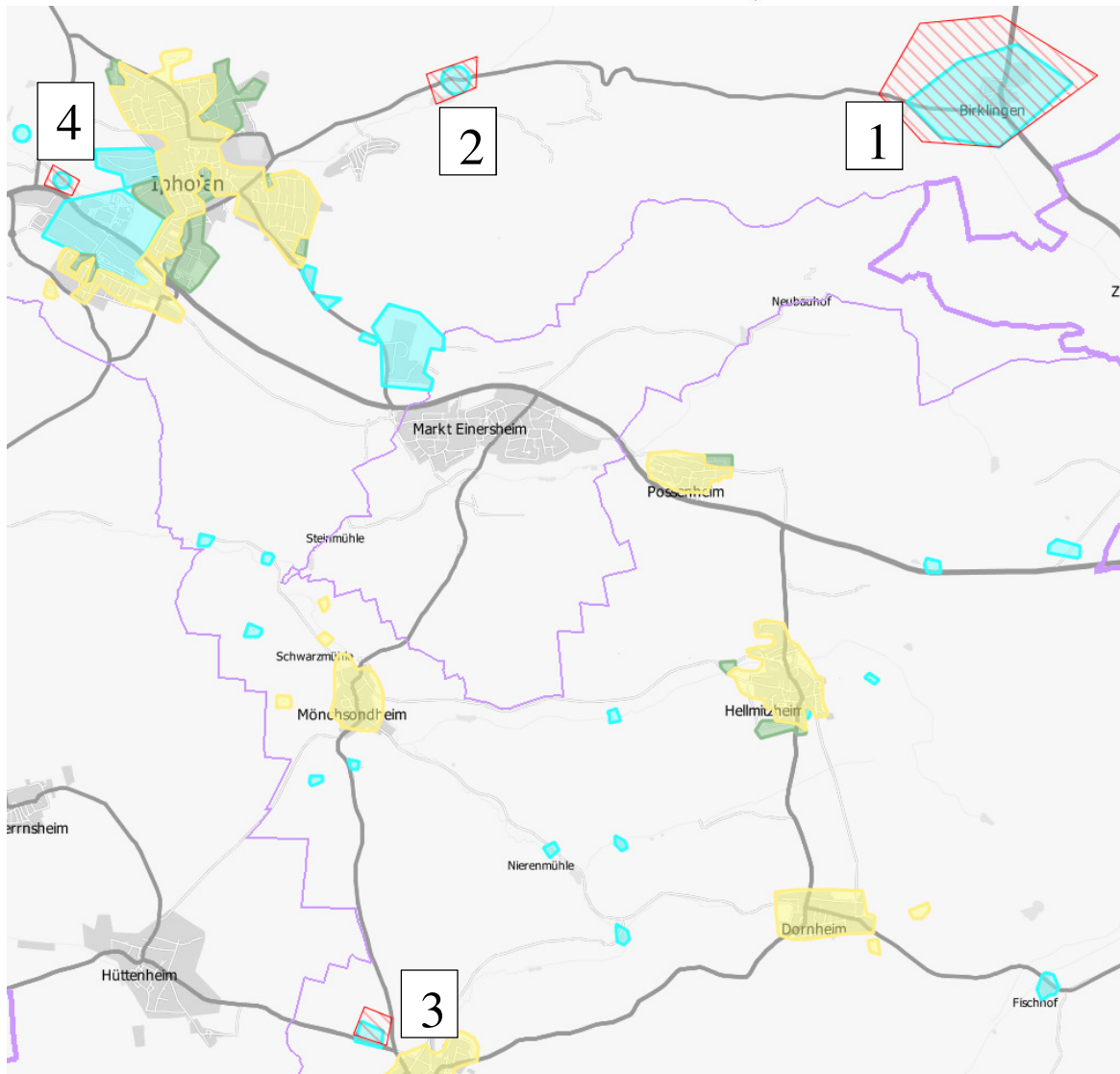
## **Anlage zur Bekanntmachung Auswahlverfahren Stadt Iphofen vom 07.11.2016**

### **Karten mit Detaildarstellungen**

Im Folgenden werden die der Ausschreibung zugrunde gelegten Karten mit Detaildarstellungen dargestellt. Karte 1 zeigt die Übersicht.

### **Anforderungen im Falle einer FTTB/H-Realisierung**

Im Falle eines FTTB/H-Ausbaus sind bei allen bereits vorhandenen Nutzgebäuden die Anschlüsse bis einschließlich des Netzabschlusses in den Häusern zu verlegen. Die Verlegung muss nach einschlägigen DIN-Normen erfolgen. Die zu versorgenden Grundstücke/Objekte sind in beiliegenden Detailkarten explizit als grüne Punkte ausgewiesen.

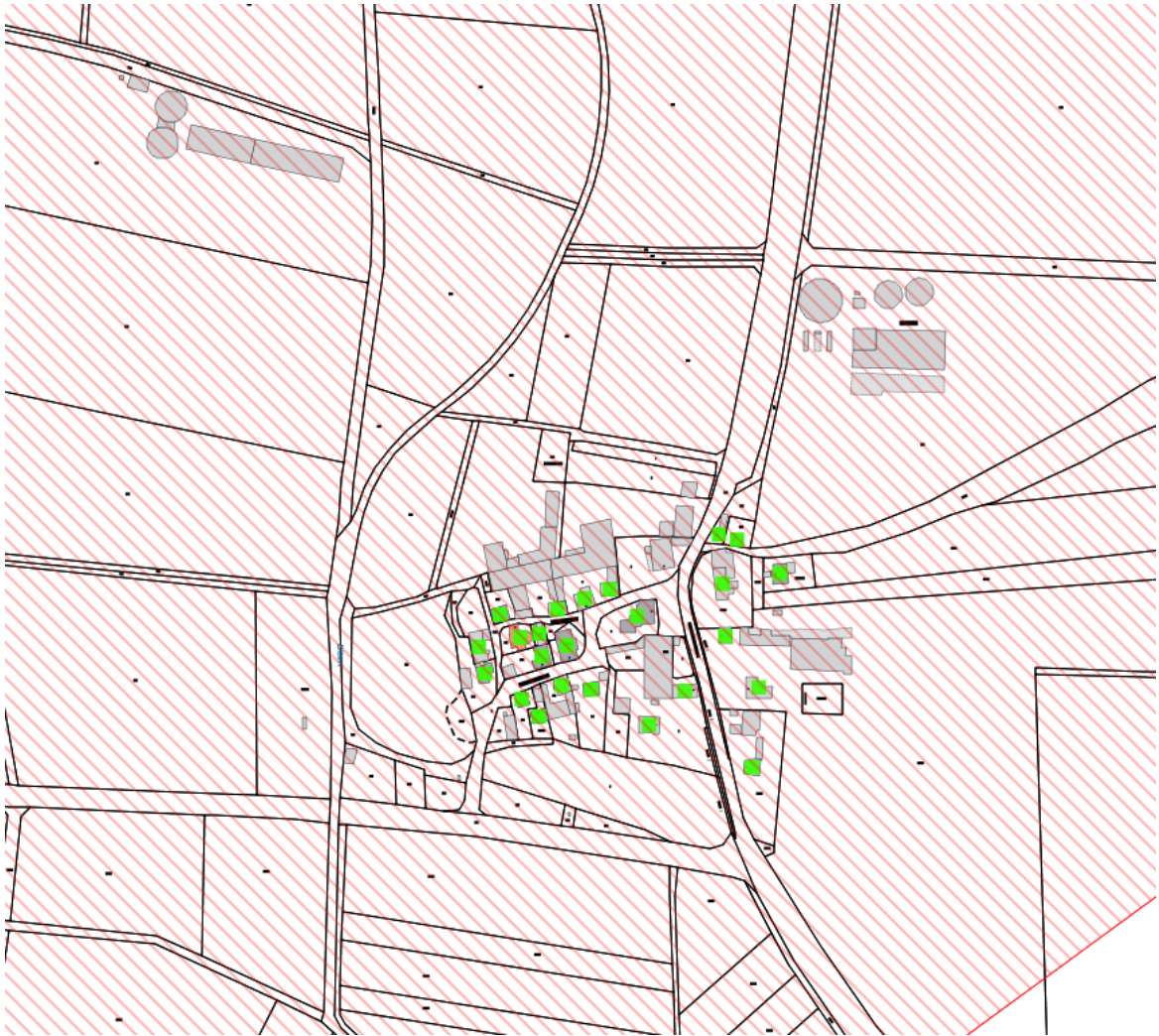


**Legende**  
Bandbreiten in Down- / Upload

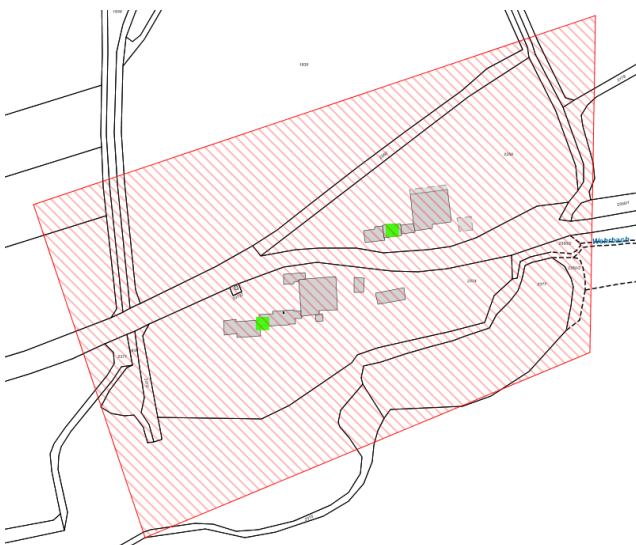
- 15 Mbit/s / 1 Mbit/s und weniger
- 16 Mbit/s / 1 Mbit/s
- 30 Mbit/s / 2 Mbit/s und mehr \*
- vorläufiges Erschließungsgebiet

\*) kein weißer NGA-Fleck

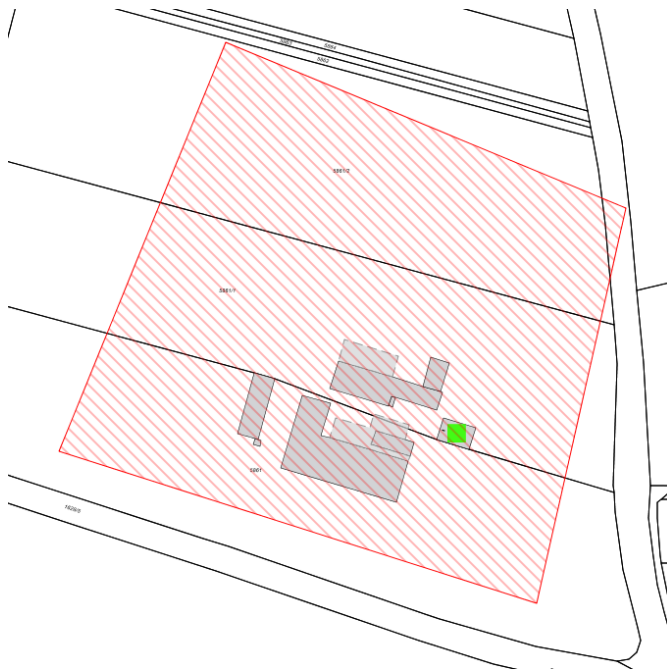
Karte 1: Übersicht Iphofen; vorläufiges Erschließungsgebiet nach Markterkundung



Karte 2: Bereich Birklingen (1)



Karte 3: Bereich Aussiedlerhöfe Birklinger Straße (2)



Karte 4: Bereich Kilianshof (3)



Karte 4: Bereich Kläranlage (4)



Karte 5: vorhandene Mikrorohr-Struktur in Birklingen