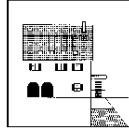




Isny Allgäu



Stadtseniorenrat
Isny im Allgäu



Wegweiser

WEGWEISER

Für Seniorinnen und Senioren
in Isny im Allgäu
und seinen Ortschaften



Inhaltsverzeichnis

Vorwort Bürgermeister	1	• Essen auf Rädern	14
Vorwort Herz und Gemüt	2	• Offener Mittagstisch	14
Vorwort Stadtseniorenrat	3	Mobilität	15
Wichtige Telefon-Nummern	4	• Bus & Bahn – der ÖPNV, Car-Sharing	15
Zugänglichkeit von Einrichtungen	4	• Taxi und Fahrdienste	16
Ansprechpartner – öffentliche Anlaufstellen	5	Öffentliche Toiletten	17
Ortsverwaltung Beuren	6	• Behinderten-Toiletten	17
Ortsverwaltung Großholzleute	6	• Nette Toilette	18
Ortsverwaltung Neutrauchburg	6	Pflege – Betreuung – Wohnen	18
Ortsverwaltung Rohrdorf	7	• Ambulante Pflegedienste	18
Beratung, soziale Dienste, Unterstützungsangebote	7	• Pflegende Angehörige	19
Gesundheitswesen	10	• Wohnen im Alter	20
Begegnung, Freizeit und Sport	10	• Betreutes Wohnen	22
• Begegnung	10	• Stationäre Einrichtung	23
• Seniorentreff und sportliche Aktivitäten in den Ortschaften	12	• Selbsthilfegruppen	24
• Sport	12	Stadtbücherei	25
• Hallenbäder/Sauna	13	Volkshochschule	25
• Urlaub und Reisen	13	Wissenswertes von A-Z	26
Ernährung	14		

Vorwort Bürgermeister

Liebe Mitbürgerinnen, liebe Mitbürger,

in Isny zu leben, bedeutet nicht nur, in einer wunderschönen Region und einer Stadt mit sehr guter Infrastruktur zu leben. Es bedeutet auch, eine große Vielfalt an öffentlichen und sozialen Angeboten, Einrichtungen und Dienstleistungen für jedes Alter und jede Lebenssituation nutzen zu können. Dieser Wegweiser soll speziell Seniorinnen und Senioren durch dieses breite Angebot führen. Denn nur wer weiß, wo er Hilfe und Unterstützung findet, kann diese auch nutzen. Das gilt nicht nur für die Betroffenen selbst, sondern auch für ihre Familien und Angehörigen.



Seniorinnen und Senioren möchten und können mehr denn je ein selbstbestimmtes Leben führen. Mit den entsprechenden, oftmals gezielten Hilfe- und Unterstützungsleistungen ist dies in größerem Maße möglich. Dazu zählt die volle Teilhabe am gesellschaftlichen Leben, die zu einer höheren Lebensqualität beiträgt.

Viele ältere Mitmenschen erfreuen sich einer so guten Gesundheit und haben genügend Energie, um selbst aktiv und ehrenamtlich tätig zu sein. Auch dafür finden sich im Wegweiser Anregungen und Adressen.

Der Wegweiser soll der Orientierung und als Leitfaden dienen, um für jede Lebenslage gerüstet zu sein. Ich wünsche Ihnen, dass Sie für sich das Passende finden und dass Sie das Leben in Isny mit seinen Möglichkeiten genießen können.

A handwritten signature in black ink, which appears to read 'Rainer Magenreuter'.

Rainer Magenreuter
Bürgermeister der Stadt Isny im Allgäu

Vorwort Herz und Gemüt

Liebe Seniorinnen und Senioren,

Herz und Gemüt kümmert sich seit 2005 um Ihre Anliegen. Als Anlaufstelle kennen wir die Angebote für Senioren. Wir arbeiten mit den zahlreichen Institutionen der Seniorenarbeit, dem Stadtseniorenrat und den Ortsverwaltungen zusammen.

Wenn es um das Thema Mobilität geht oder wenn Sie Kontakte wünschen, können Sie sich an uns wenden. Wir wollen der Vereinsamung im Alter entgegenwirken. Unsere Aufgabe ist, Ihnen eine gesellschaftliche Teilhabe zu ermöglichen.

Ein vielfältiges Freizeit-Kultur-Angebot für ältere Mitmenschen findet im Haus der Begegnung „Untere Mühle“ und über das Kulturbüro statt. Dies ist auch durch unseren Fahrdienst möglich. Sie werden zu Hause abgeholt und zu Ihrem Ziel gefahren.

In Isny sollen sich alle, ob alt, ob jung wohlfühlen. Wir sind für ein generationenübergreifendes Miteinander. Um die vielfältigen Angebote weiterhin für Sie bereitstellen zu können, bedarf es der Unterstützung durch Ehrenamtliche. Freiwilliges Engagement ist aus dem Gemeinwesen nicht mehr wegzudenken und wird auch zukünftig für die Bereitstellung eines funktionierenden sozialen Netzes von Bedeutung sein.

Wir suchen engagierte Ehrenamtliche. Wir bieten Ihnen Beratung, Information und Fortbildung an. Sie haben die Möglichkeit, sich nach eigenen Interessen und Zeitrahmen einzubringen. Um den verändernden Bedürfnissen gerecht zu werden, benötigen wir Sie, bringen Sie sich mit Ihren Talenten und Ihrer Kreativität ein.

Wir schaffen soziale Netze, wollen Anregungen aufgreifen und auf den Weg bringen. Wir unterstützen, knüpfen Kontakte und bauen Brücken.

Sie erreichen uns:

Projektleitung: Petra Anna Dröber

Montag, Dienstag und Donnerstag

07562 90 57 47

isny@herzundgemuet.de

Vorwort Stadtseniorenrat

Liebe Seniorinnen und Senioren,

in Isny und seinen Ortschaften leben inzwischen über 3.700 Bürger, die das 60. Lebensjahr überschritten haben. Das ist fast jeder 4. Bürger der Stadt. Es sind Menschen mit sehr unterschiedlichen Lebensbedingungen und Erwartungen.

Auf der lokalen Ebene ist es uns als Stadtseniorenrat möglich, Bedürfnisse und Probleme aufzugreifen und eine Form der Begleitung und Unterstützung zu finden, die nachhaltig und bedarfsgerecht ist.

Lassen Sie uns also an Ihren Sorgen und Nöten teilhaben, nutzen Sie die Gelegenheiten zum sozialen Austausch, am kulturellen und gesellschaftlichen Leben in Isny teilzunehmen und geben Sie uns aber auch Rückmeldung, was gut oder verbesserungswürdig ist bzw. was aus Ihrer Sicht einfach fehlt.

Wir vom Stadtseniorenrat sind gerne Ihre Ansprechpartner und schaffen Verbindung zur Stadtverwaltung und zum Gemeinderat wie zu den für Sie relevanten Einrichtungen in der Stadt.

Wir freuen uns, wenn der neu überarbeitete Wegweiser Ihnen im wahrsten Sinne des Wortes "den Weg weist" und Ihnen mit vielen nützlichen Tipps und praktischen Hinweisen in Ihrem Seniorenalltag in Isny als Berater dient.

Ihr Stadtseniorenrat Isny
Christine Mulach
Vorsitzende des Stadtseniorenrates

Im Nachfolgenden wird die geschlechtsneutrale Sprachform verwendet (z.B. Senior*innen).

Wichtige Telefon-Nummern

Feuerwehr / Notarzt / Rettungsdienst	112
Polizei	110

Sonstige Notruftelefonnummern:

Apotheken-Notdienstfinder	0800 0 02 28 33
Ärztlicher Bereitschaftsdienst	11 61 17
Giftnotruf Freiburg	0761 1 92 40
MVZ Augen Isny	07562 9 81 63 80
MVZ Isny	07562 7 32 41
Oberschwaben Klinik Wangen (OSK)	07522 9 60
Polizei Prävention und Schutz (RV)	0751 8 03 24 20
Polizeidienststelle Isny	07562 9 76 55 - 0
Störungsdienst Gas (Thüga)	0800 7 75 00 01
Störungsdienst Strom (EnBW)	0800 36 29 - 4 77
Wassernotdienst (Wasserwerk Isny)	0175 5 83 16 41

Zugänglichkeit von Einrichtungen



Zugänglich:

Zugang stufenlos oder Rampe max. 6 % Steigung
Türen mind. 90 cm breit



Eingeschränkt zugänglich:

Zugang bis max. 3 Stufen oder Rampe max. 15 % Steigung
Türen mind. 80 cm breit



Behinderten-WC vorhanden

WC stufenlos erreichbar, Türen mind. 80 cm breit
Haltegriff vorhanden, Bewegungsfläche vor WC gegeben

Ansprechpartner – öffentliche Anlaufstellen

Mit diesem Wegweiser wollen wir Sie schnell zu Ihrem gewünschten Ansprechpartner führen.

Stadtverwaltung Isny



Wassertorstraße 1-3
88316 Isny im Allgäu
07562 9 84 - 0
info@isny.de
www.isny.de

Öffnungszeiten

Mo - Fr	9.00 – 12.00 Uhr
Do	14.00 – 18.00 Uhr

Bürgermeister: Rainer Magenreuter
07562 9 84 – 1 12
monatliche Sprechstunden
für Bürger*innen

Seniorenbeauftragte, Ansprechpartnerin für alle Seniorenangelegenheiten
07562 9 84 – 1 48

Grundsicherung, Beratung und Antragstellung in sozialen Härtefällen
07562 9 84 – 1 64

Schwerbehindertenausweise
07562 9 84 – 1 64

Beratung und Hilfe in Renten- und Versicherungsangelegenheiten
07562 9 84 – 1 41

Gebührenfreie Müllsäcke speziell für Inkontinenzabfälle
07562 9 84 – 1 22

Bürgerbüro – Isny-Pass – (Sozialpass)



Damit soll den Senior*innen (mit ergänzenden finanziellen Leistungen) die Teilhabe am gesellschaftlichen Leben (kostengünstige Eintritte für Kultur und Sport) erleichtert werden.

07562 9 84 – 1 14

Öffnungszeiten:

Mo, Di	8.00 – 16.00 Uhr
Mi, Fr	8.00 – 12.30 Uhr
Do	7.30 – 18.30 Uhr

Ortsverwaltung Beuren

Ortsvorsteherin: Silvia Ulrich

Sekretariat: Monika Bareth

Dorfplatz 5
07567 2 85
info@ortsverwaltung-beuren.de

Öffnungszeiten:
Mo – Fr 8.30 – 12.00 Uhr
Do 17.30 – 18.30 Uhr

Haben Sie Interesse am Seniorentreff, an Ausflügen, dann informieren Sie sich bitte unter Tel. 07567 7 59 oder über die Ortsverwaltung.

Ortsverwaltung Großholzleute

Ortsvorsteher: Rainer Leuchtle

Sekretariat: Angelika Natterer

Hauptstraße 3
07562 24 26
info@ortsverwaltung-grossholzleute.de

Öffnungszeiten:
Mo – Mi, Fr 8.30 – 12.00 Uhr
Do 14.00 – 18.00 Uhr

Haben Sie Interesse am Seniorentreff – gemütlicher Hock, dann informieren Sie sich bitte unter Tel. 07562 18 31 oder über die Ortsverwaltung.

Ortsverwaltung Neutrauchburg



Ortsvorsteher: Claus Zengerle

Sekretariat: Bettina Burgardt

Waldburgallee 1
07562 9 37 93
info@ortsverwaltung-neutrauchburg.de

Öffnungszeiten:
Mo – Mi, Fr 8.30 – 12.00 Uhr
Do 16.00 – 18.00 Uhr

Frauengymnastik Gruppe
Frau Meier
07562 18 24

Do 17.30 – 19.00 Uhr

Ortsverwaltung Rohrdorf

Ortsvorsteher: Maximilian Boneberger

Sekretariat: Stelle zur Zeit nicht besetzt

Dorfstraße 11
07562 9 36 96
info@ortsverwaltung-rohrdorf.de

Öffnungszeiten:
Mo - Fr 8.30 – 12.00 Uhr
Do 16.00 – 18.00 Uhr

Angebote (Treff, Sport, etc.) für Senior*innen können Sie direkt bei der Ortsverwaltung nachfragen.

Beratung, soziale Dienste, Unterstützungsangebote

Behindertenbeauftragte der Stadt Isny im Allgäu

Barrierefreiheit in möglichst vielen Bereichen. Die Behindertenbeauftragte kümmert sich in Kooperation mit der Stadt und dem Behindertenbeirat um barrierefreie Zugänge und Einrichtungen im öffentlichen Leben. Sie informiert und berät über die besonderen Belange und Bedürfnisse von Menschen mit Behinderung und gibt Impulse für eine Fortentwicklung der Behindertenpolitik auf kommunaler Ebene.

Weitere Infos erhalten Sie auf der Homepage der Stadt Isny: www.isny.de/stadtleben/familie-kinder-senioren/senioren/behindertenbeauftragte.html

Hannelore Sieling
07562 31 08
hanneloresieling@t-online.de

Sprechzeiten:
Jeden 1. Freitag im Monat,
14.00 – 16.00 Uhr
im Büro von Herz und Gemüt
Paul-Fagius-Haus
Marktplatz 12

Stadtseniorenrat

Ansprechpartner, Anlauf- und Vermittlungsstelle für Rat- und Hilfesuchende ältere Mitmenschen in Stadt und Land.

0151 20 17 20 19
info@ssr-isny.de
www.ssr-isny.de

Sprechzeiten auf dem Wochenmarkt
vor dem Rathaus:
am 1. und 3. Donnerstag im Monat
von 9.30 – 11.00 Uhr

Herz und Gemüt



Anlaufstelle für Senior*innen in Isny und seinen Ortschaften sowie für am Ehrenamt Interessierte. Unser Ziel ist, gemeinsam mit Ehrenamtlichen die Lebenssituation der älteren Menschen positiv zu verändern.

Petra Anna Dröber
07562 90 57 47
isny@herzundgemuet.de

Bürozeiten:
Mo 10.00 – 16.00 Uhr
Di, Do 9.00 – 16.00 Uhr

Isnyer Tafel

Lebensmittel retten, Menschen helfen. Gespendete Lebensmittel werden zu einem geringen Preis an Menschen mit kleinem Geldbeutel weitergegeben. Durch die Möglichkeit, beim Einkauf zu sparen, verschaffen die Tafeln Bedürftigen einen bescheidenen finanziellen Spielraum. Gleichzeitig schaffen sie Raum für Begegnung und damit den Rahmen zum Aufbau eines sozialen Netzwerks, das von Armut Betroffenen Halt gibt. Einkaufsberechtigt sind Personen mit geringem Einkommen, z.B. Rentner, Empfänger von Grundsicherung. Für den Einkauf wird ein Berechtigungsausweis benötigt, der beim Fachbereich soziale Förderung der Stadt erhältlich ist.

Espantorstraße 17
07562 91 36 54

Öffnungszeiten:
Mo, Mi 13.30 – 16.00 Uhr

Berechtigungsausweise erhältlich bei der Stadtverwaltung Isny

Soziale Förderung
07562 9 84 – 1 64

Kleiderstüble der Nachbarschaftshilfe



Verkauf von gut erhaltener bzw. neuer Damen- und Herrenbekleidung und Umstandsmode zu günstigen Preisen.

Burgplatz 1
07562 31 51

Öffnungszeiten:
Do 10.00 – 13.00 / 14.00 – 17.00 Uhr
Sa 10.00 – 13.00 Uhr

Nachbarschaftshilfe



Die Nachbarschaftshilfe ist eine Arbeitsgemeinschaft der evangelischen und katholischen Kirchengemeinden sowie der Stadt Isny. Sie bietet entgeltliche Hilfestellung im sozialen Bereich an, z.B. durch Begleit- und Einkaufsdienste, Hilfe im Haushalt und häusliche Betreuung bei Demenz. Mit einem Pflegegrad können die Leistungen auf Antrag von Ihrer Pflegekasse erstattet werden.

Marktplatz 12
07562 31 51
nachbarschaftshilfe@evkisny.de

Öffnungszeiten:
Mo – Fr 8.00 – 10.00 Uhr
Di 13.00 – 15.00 Uhr

Ökumenische Hospizgruppe Isny–Argenbühl

Die Hospizgruppe ist eine ökumenische Initiative der evangelischen und katholischen Kirchengemeinden Isny und Argenbühl. Sie begleitet Sterbende in Zusammenarbeit mit Angehörigen, Freunden, Ärzten, Pflegediensten und Seelsorgern.

Ulrike Dubowy:
07562 9 38 81 78
0157 73 46 83 21

Daniela Haller
07566 9 45 76 01
hospizgruppe-isny@gmx.de

Pfarrer Michael Mitt:
07562 22 72
0177 5 62 22 72

Offene Behindertenarbeit Isny e.V.

Der Verein fördert und unterstützt die Teilhabe und Integration von behinderten Menschen ins gesellschaftliche Leben.

Otto Ziegler
Offene Behindertenarbeit Isny
07562 98 18 20

Sprechzeiten:
Nach Vereinbarung

Servicebüro des AHZ



Das Servicebüro informiert und berät über die Seniorenangebote im AHZ und bietet Unterstützung bei Fragen der Alltagsbewältigung.

Wassertorstraße 43
07562 91 44 65
servicebuero@ahz-isny.de

Sprechzeiten:
Do 9.00 – 11.00 Uhr

Sozialverband VdK

Bei uns sind Sie an der richtigen Adresse, wenn Sie Hilfe bei sozialen Rechtsangelegenheiten benötigen: Sozialversicherungsrecht, Schwerbehindertenrecht, Soziales Entschädigungsrecht. Weitere Infos erhalten Sie unter www.vdk.de/ov-isny.

Hannelore Sieling
07562 31 08
h.sieling@vdk.de

Sprechzeiten:
jeden ersten Freitag im Monat
14.00 – 16.00 Uhr
im Büro von Herz und Gemüt im
Paul-Fagius-Haus
Marktplatz 12

Gesundheitswesen

In Isny sind Sie medizinisch gut versorgt. Isny ist ein modernes Gesundheitszentrum mit einem MVZ und zahlreichen Praxen und einem breiten Spektrum an medizinischen und therapeutischen Einrichtungen. Die Anschriften erfahren Sie über das Telefonbuch oder im Internet.

Begegnung, Freizeit und Sport

Das Berufsleben liegt hinter Ihnen. Nun können Sie aktiv Ihre Freizeit gestalten und genießen. Isny bietet viele Angebote für die Begegnung mit Gleichgesinnten.

➔ Begegnung

Haus der Begegnung „Untere Mühle“



Die „Untere Mühle“ bietet einen offenen Treff mit Kaffeeklatsch und Gemütlichkeit. Sie finden dort verschiedene Angebote zum gemeinsamen Spiel, Singen, Computerkurs u. v. m. Das Veranstaltungsprogramm erhalten Sie bei allen öffentlichen Stellen und im Internet unter www.isny.de.

Die Räume der „Unteren Mühle“ können nach Absprache auch von anderen Gruppierungen genutzt werden.

Seidenstraße 43
07562 91 26 30

Öffnungszeiten:
Mo, Di, Do, Fr 14.00 – 18.00 Uhr
Mi geschlossen

Café-Treff der Offenen Behindertenarbeit



in der Gotischen Halle im Paul-Fagius-Haus, Marktplatz 12

Offene Behindertenarbeit Isny

Otto Ziegler

07562 98 18 20

Termin:

Fr

11.30 – 17.00 Uhr

Computer Nachmittag des Stadtseniorenrats



Senioren der „Generation 60+“ werden beim Computer Nachmittag von „computerfitten“ Bürger*innen begleitet und unterstützt. In lockerer Atmosphäre und individuellem Wissensstand werden Kenntnisse zum PC, Handy, Internet, WhatsApp etc. vermittelt.

Stadtseniorenrat Isny

Haus der Begegnung „Untere Mühle“

Seidenstraße 43

0151 20 17 20 19

Termin:

Do

15.00 – 16.30 Uhr

(nicht in den Ferien)

Gruppe „55plus“ der Waldburg-Zeil Kliniken



Die Gruppe "55 plus" ist eine offene Gesprächsrunde für alle, die sich mit Fragen des Älterwerdens auseinandersetzen möchten. Bei den monatlichen Treffen werden verschiedene Themen unter Leitung eines Facharztes für psychosomatische Medizin, Psychotherapie diskutiert.

Klinik Alpenblick (WZ-Kliniken)

Kurweg 9 - Raum S 205

07562 87 50

dr.wenglein@web.de

Termin:

Jeden ersten Dienstag im Monat

16.30 – 17.45 Uhr

Offener Nachmittag der katholischen Kirchengemeinde



Bei Kaffee und Kuchen bietet der Seniorenkreis verschiedene Themen, Informationen und jahreszeitliche Feste an.

Seniorenkreis Isny

Gemeindehaus St. Michael

Kemptener Str. 12

07562 9 71 10 - 15

Termin:

Ein Mittwoch im Monat

von 15.00 – 16.30 Uhr

Termine erfahren Sie über die Presse

➔ Seniorentreff und sportliche Aktivitäten in den Ortschaften

Die Treffpunkte und Orte für die Seniorentreffs und Seniorensport erfragen Sie bitte bei den Ortsverwaltungen. (siehe Seite 6 - 7)

➔ Sport

Radtour „Fahr mit, bleib fit“, 60+

Geführte Halbtages Radtouren (E-Bikes) zu Zielen in der Region.

Aktuelle Informationen erhalten Sie über die Presse oder über das Isnyer Büro für Tourismus.

07562 9 75 63 - 0
oder
Benedikt Prinz
07562 88 06

Termin:
Di 14.00 Uhr
Start: Alter Bahnhof, Bahnhofstraße 1

Senioren-gymnastik und -tanz DRK



Gymnastik unter Gleichgesinnten ohne Leistungsdruck. Zum Programm gehören Übungen mit kleinen Geräten.

Deutsches Rotes Kreuz
Am-Angele-Hof 29
www.drk-ov-isny.de

Gymnastik:
Mo, Mi 9.30 – 10.30 Uhr
Do 17.00 – 18.00 Uhr

Tanz
Di 17.30 – 18.45 Uhr

Turnverein Isny 1846 e.V.



Seniorensport - Fit bleiben durch Bewegung. Angesprochen sind alle ab ca. 50 Jahren, die durch Bewegung ihre körperliche und geistige Frische erhalten wollen, denn körperliche Fitness ist auch im Alter wichtig für das allgemeine Wohlbefinden. Der Verein besitzt das Prädikat „Pluspunkt Gesundheit“, dadurch ist eine Bezuschussung durch die Krankenkassen möglich.

Ansprechpartner, Ort und Termine erfragen Sie unter TV Isny e.V.

Geschäftsstelle Rainstraße 32
07562 46 84
tv-isny@t-online.de
www.tv-isny.de

Wandern

Geführte Gemeinschaftswanderung zu Zielen in der Region.

Aktuelle Informationen erhalten Sie über die Presse oder über das Isnyer Büro für Tourismus.

07562 9 75 63 - 0
oder
Bernd Hermann
07562 88 16

ganzjährig jeden Donnerstag
Abfahrt:
13.00 Uhr Kursaal Neutrauchburg
13.15 Uhr Kurhaus am Park

➔ Hallenbäder / Sauna

Gesundheitswelt Überruh



Schwimmbad und Saunalandschaft
Überruh 1

Tel. 07562 7 52 74

Die Öffnungszeiten erfragen Sie bitte telefonisch.

Therapeutisches Bewegungszentrum



Schlossstraße 8

07562 71 11 51

Die Öffnungszeiten erfragen Sie bitte telefonisch.

➔ Urlaub und Reisen

Betreute Seniorenreisen des DRK

Der DRK-Kreisverband Wangen organisiert „Betreute Reisen“ für Senioren. Während der gesamten Reise werden die Senioren durch DRK-Mitarbeiter betreut.

Deutsches Rotes Kreuz
07562 97 09 31
info@drk-kv-wangen.de

Hannelore Sieling
Behindertenbeauftragte
07562 31 08
hanneloresieling@t-online.de

Beachten Sie den Flyer für Ausflüge, Wandern und Reisen, der jährlich an den bekannten Stellen ausliegt.

Ernährung

Für alle, die ihre Mahlzeiten nicht mehr jeden Tag selbst zubereiten können, haben wir auf den folgenden Seiten Vermittlungsstellen und Institutionen aufgelistet, bei denen Essen auf Rädern bestellt oder ein Offener Mittagstisch besucht werden kann.

➔ Essen auf Rädern

Allgäuer Pflegeambulanz

wöchentlich wechselnder Speiseplan mit je 2 Gerichten zur Auswahl

Leutkircher Straße 16
07562 91 27 27
apa.isny@t-online.de
www.apa-isny.de

Altenhilfezentrum Isny

vielfältige leckere Menüs

Herrenbergweg 22
07562 88 44
info@ahz-isny.de
www.ahz-isny.de

➔ Offener Mittagstisch

Die Isnyer Seniorenheime bieten auch abwechslungsreiche Mittagstische an. Bitte nehmen Sie direkt mit den Heimen Kontakt auf. Telefonisch erfahren Sie den aktuellen Speiseplan und die Preise.

Café-Treff am Marktplatz



Offene Behindertenarbeit Isny e.V.
Paul-Fagius-Haus
Marktplatz 12
07562 98 18 20

Freitag ab 11.30 Uhr (kleine Speisen)
ohne Voranmeldung

Haus St. Leonhard



Seidenstraße 39
07562 97 43 – 0

täglich ab 12.00 Uhr
Anmeldung erforderlich

Herz und Gemüt



Haus der Begegnung „Untere Mühle“
Seidenstraße 43
07562 90 57 47

Donnerstag ab 11.30 Uhr
Anmeldung erforderlich

Residenz am Schloss



07562 7 09 78 - 35

Anmeldung erforderlich

Stephanuswerk Isny



Maierhöfener Straße 56
07562 74 11 00

täglich 11.30 - 13.00 Uhr
ohne Voranmeldung

Mobilität

Mobilität ist auch im Alter ein wichtiges Thema, denn mit zunehmendem Alter sinkt leider meist auch die Mobilität. Die Angebote, die der öffentliche Personennahverkehr, die Taxi- und Krankentransporte und die ehrenamtlichen Fahrdienste schaffen, ermöglichen es Senior*innen in fast allen Lebenssituationen, notwendige Fahrten zu erledigen bzw. Strecken zurückzulegen.

➔ Bus & Bahn – der ÖPNV, Car-Sharing

Der RegioBus in Isny

Der RegioBus Isny bietet im Isnyer Stadtverkehr Verbindungen im Innenstadtbereich, von und zu den Isnyer Stadtteilen und zum Gewerbegebiet. Den RegioBus Gesamtfahrplan erhalten Sie in der Mobilitätszentrale im Kurhaus Isny, im Rathaus, der Isny Info im Hallgebäude und den Ortsverwaltungen und im Internet unter www.isny-regiobus.de.

Eine Besonderheit ist die Marktlinie 77

Die Marktlinie 77 bedient donnerstags mehrmals am Vormittag die Haltestellen am Kurhaus, in den Wohngebieten, beim Marktplatz und beim Einkaufszentrum Bühlberg und bindet somit die äußeren Stadtbezirke an die Innenstadt an. Für die Mitfahrt ist die Anmeldung bei der Firma Taxi Prahm unter Telefon 07562/55556 zwingend erforderlich und am Fahrtag von 7 bis 12 Uhr möglich.

CarSharing

Wer nur gelegentlich ein Auto braucht und kein eigenes unterhalten kann oder will, nutzt das Angebot "CarSharing in Isny".

www.bodenseemobil.de

Auskunft erteilt die Mobilitätszentrale im Kurhaus.

Mobilitätszentrale im Kurhaus Isny



In der Mobilitätszentrale im Kurhaus laufen die Fäden des ÖPNV zusammen. Hier erhalten Sie Auskünfte zu Bus und Zug, können vor Ort die Fahrkarten kaufen und können die Car-Sharing Fahrzeuge buchen.

Mobilitätszentrale Isny
Unterer Grabenweg 18
07562 98 49 88
info@isny-regiobus.de

Öffnungszeiten:

Mo – Fr	9.00 – 12.30 Uhr 13.30 – 17.00 Uhr
Mi, Sa, So	geschlossen

➔ Taxi und Fahrdienste

Fahrdienst Herz und Gemüt

Der ehrenamtlich organisierte Fahrdienst von Herz und Gemüt bietet gegen einen geringen Unkostenbeitrag Fahrten zu Veranstaltungen, Ärzten, Behörden, zum Einkaufen etc. an. Wenn Sie einen Fahrdienst benötigen, wenden Sie sich bitte frühzeitig während der Bürozeiten an Herz und Gemüt.

Paul-Fagius-Haus
Marktplatz 12
07562 90 57 47
isny@herzundgemuet.de

Bürozeiten:

Mo	10.00 – 16.00 Uhr
Di, Do	9.00 – 11.00 Uhr

Fahrdienste Berkmann

Fahrdienst und Krankentransporte

Leutkircher Straße 24
07562 97 05 60

KliniCar Konrad Schüle

Fahrdienst und Krankentransporte

Bahnhofstraße 50
07562 56 20 0

Taxi Prahm

Fahrdienst und Krankentransporte

Mittelöschweg 12
07562 5 55 56

Öffentliche Toiletten

Neben den Behinderten-Toiletten stellen einige Gastronomen in Kooperation mit der Stadt ihre Toiletten als Ersatz für eine öffentliche Toilette zur Verfügung, die sogenannte „Nette Toilette“. Diese sind zu den jeweiligen Öffnungszeiten kostenlos nutzbar. Die teilnehmenden Gastronomen sind durch Aufkleber an den Eingangstüren erkennbar.

➔ Behinderten-Toiletten

Im Parkhaus Ehrleplatz



Notre-Dame-de-Gravenchon-Straße 11

Zugänglich mit dem Europäischen Behinderten-Toilettenschlüssel rund um die Uhr. Der Schlüssel ist zum Selbstkostenpreis im Rathaus Isny erhältlich.

Stadtverwaltung Isny
Wassertorstraße 1-3
07562 9 84 - 0

Im Kurhaus am Park



Täglich zugänglich während der Öffnungszeiten des Restaurants und bei Veranstaltungen.

Unterer Grabenweg 18

Öffnungszeiten:
täglich 10.30 – 18.00 Uhr

Im Rathaus Isny



Wassertorstraße 1-3

Öffnungszeiten:
Mo - Fr 9.00 – 12.00 Uhr
Do 14.00 – 18.00 Uhr

Im Parkhaus West und Steinhauser im REWE

Lindauer Straße 3
88316 Isny im Allgäu

Öffnungszeiten REWE:
Mo – Sa 22.00 Uhr

➔ Nette Toilette



Achten Sie auf dieses Zeichen! Bei vielen Restaurants, Cafés, Hotels finden Sie im Eingang dieses Zeichen.

Während der Öffnungszeiten können Sie die „nette Toilette“ kostenlos nutzen.

Weitere Informationen erhalten Sie unter folgendem Link:

www.isny.de/stadtleben/einkaufen/nette-toilette-isny.html

Pflege – Betreuung – Wohnen

Auch bei zunehmender Hilfsbedürftigkeit haben viele Menschen den Wunsch, weiter zu Hause zu wohnen und in ihren eigenen vier Wänden zu bleiben. Ohne Hilfe ist dies jedoch mit zunehmender Einschränkung nicht möglich. Die ambulanten Pflegedienste unterstützen sie und pflegende Angehörige in Form von Grund- und Behandlungspflege sowie hauswirtschaftlicher Versorgung. Oftmals übernehmen die Angehörigen einen großen Teil der Pflege, leisten einen wichtigen Beitrag in der häuslichen Verpflegung und kommen im Laufe der Zeit an ihre Grenzen. Auch für diesen Personenkreis gibt es Entlastungsangebote.

➔ Ambulante Pflegedienste

Allgäuer Pflegeambulanz



Häusliche Pflege und Betreuung, Behandlungspflege

Leutkircher Straße 16
07562 91 27 27
apa.isny@t-online.de
www.allgaeuer-pflegeambulanz.de

Ambulante Pflege AHZ – Isny



Herrenbergweg 22
07562 88 44
info@ahz-isny.de
www.ahz-isny.de

Mobiler Dienst evangelische Heimstiftung



Maierhöfener Straße 61
07562 9 75 58 – 2 04
md.isny@ev-heimstiftung.de
www.ev-heimstiftung.de

➔ **Pflegende Angehörige**

Angehörige, die ihre Eltern, Schwiegereltern oder auch Partner*innen pflegen, fühlen sich in ihrer Doppelfunktion oder durch langjährige Unterstützung häufig unter Druck und erleben vielfache Belastungen. Für sie ist es hilfreich, fachliche Informationen zu erhalten und sich mit anderen, in gleicher Situation stehenden Menschen, auszutauschen.

Betreuungsnachmittag für Demenzkranke

Zur Entlastung von pflegenden Angehörigen bietet die DRK mit einer professionellen Fachkraft einen Betreuungsnachmittag für Demenzkranke an. Bei Kaffee und Kuchen werden die betroffenen Menschen gefördert, unterstützt, es wird gemeinsam gespielt und gesungen.

Petra Wolz
07562 9 36 89

Di 14.00 - 17.00 Uhr
Paul-Fagius-Haus im 2. OG
Marktplatz 12

Gesprächskreis für pflegende Angehörige

Findet jeden zweiten Donnerstag alle zwei Monate in der Unteren Mühle statt.

Petra Wolz
07562 9 36 89

Freizeit für pflegende Angehörige und Demenzkranke

Mit diesem Projekt sollen pflegende Angehörige entlastet und zur weiteren Pflegebereitschaft motiviert werden. Gleichzeitig soll der Gesundheitszustand der erkrankten Menschen verbessert und stabilisiert werden.

Armin Pogadl
07153 9 23 91 31
oder
07561 9 81 38 38

➔ Wohnen im Alter

Die meisten Menschen möchten in ihrer eigenen Wohnung alt werden, weil sie sich hier geborgen und sicher fühlen. Verschiedene Dienste, Angebote bzw. seniorenrecht ausgestattete Wohnungen helfen, dass sie sich frei und sicher bewegen können und solange wie möglich in ihrer vertrauten Umgebung wohnen können.

Zuhause Leben der Caritas Bodensee-Oberschwaben

Zuhause leben unterstützt Senioren, kranke Menschen und Menschen mit Behinderungen und trägt dazu bei, dass diese möglichst lange in ihrer vertrauten Umgebung leben können.

Anja Hornbacher
Kemptener Straße 8
07562 9 30 32

Terminvereinbarung unter 07561 87 – 2 80

Sprechzeiten:

Do 14.00 – 16.00 Uhr

Hornbacher.a@caritas-bodensee-oberschwabend.de
www.caritas-bodensee-oberschwaben.de

DRK Wohnberatung

Die DRK-Wohnberatung informiert vor Ort über bauliche und räumliche Anpassungen, Barrierefreiheit, Sicherheit im häuslichen Umfeld, Einsatz von Hilfsmitteln, technische Unterstützung sowie Finanzierungsmöglichkeiten.

In gemeinsamer Analyse werden individuelle Bedürfnisse berücksichtigt, um selbstständiges Wohnen möglich zu machen.

Die Wohnberatung des DRK wird im Auftrag des Landkreises Ravensburg durchgeführt.

DRK-Kreisverband Ravensburg e.V.
Ulmer Straße 95
88212 Ravensburg
Tel. 0751 5 60 61 - 0
info@drk-rv.de
www.drk-rv.de

Hausnotruf

Der Hausnotruf bringt vor allem alleinlebenden älteren Menschen mehr Sicherheit in den eigenen Wänden. Damit können sie ihre Selbständigkeit und Flexibilität im Alltag erhalten. Der Hausnotruf gewährt eine optimale Betreuung und schnelle Hilfe rund um die Uhr. Genaue Informationen zu Installation, Kosten und Anbieter erfahren sie beim DRK.

Deutsche Rote Kreuz
07562 97 09 – 31

Wohnungsanpassung

Wohnraumanpassung ist ein Sammelbegriff für Veränderungen im privaten Wohnraum, die das Ziel der Barrierefreiheit oder deren Reduzierung haben. Bei zunehmenden körperlichen Einschränkungen muss der Wohnraum den neuen Anforderungen angepasst werden, damit Senior*innen möglichst lange selbstständig im eigenen Zuhause wohnen, können.

Informationen zu Umbau, Wohnraumanpassung erhalten sie von ihren gesetzlichen Kranken- bzw. Pflegekassen. Auch die Kreishandwerkerschaft Ravensburg hilft ihnen bei der Anpassung.

Zeppelinstraße 16
88212 Ravensburg
0751 3 61 42 - 0

Seniorenwohnanlage



Die städtische Seniorenwohnanlage im Rotmoosweg 17 ist alters- und behindertengerecht ausgestattet und verfügt über einen Aufzug. Die barrierefreien Wohnungen mit ca. 50 m² verfügen über eine Küche, Schlaf- und Wohnzimmer, Bad sowie Balkon bzw. Terrasse. Die Wohnungen werden nur an Personen vermietet, die über einen Wohnberechtigungsschein verfügen.

Stadtverwaltung Isny
Bauen, Immobilien und Umwelt
07562 9 84 – 1 23
andrea.pezold@isny.de

Sprechzeiten:
Mo – Fr 9.00 – 12.00 Uhr
Do 14.00 – 18.00 Uhr

➔ Betreutes Wohnen

Betreutes- oder Service-Wohnen eignet sich für Senioren, die in einer eigenen Wohnung leben und im Notfall schnell und zuverlässig Hilfe zur Verfügung haben möchten. Bei Einzug in eine betreute Wohnanlage müssen sie in der Lage sein, ihren Haushalt eigenständig zu führen.

Die dortige persönliche Betreuung kann den Umzug in ein Alten- oder Pflegeheim überflüssig machen oder zumindest hinausschieben. Denn im Notfall stehen neben dem Grundservice alle Hilfen zur Verfügung. In altengerechten Wohnungen können sie bei Bedarf von Pflegekräften betreut werden und erhalten Unterstützung bei hauswirtschaftlichen Arbeiten.

Betreutes Wohnen im Strauß



Das betreute Wohnen im Strauß umfasst Angebote für die Förderung der Hausgemeinschaft, die Vermittlung und Organisation von Pflegeleistungen und die Organisation von Veranstaltungen.

AHZ Servicebüro
Wassertorstraße 43
07562 91 44 65
servicebuero@ahz-isny.de

Sprechzeiten:
Di 9.00 - 11.00 Uhr

Seniorenzentrum Haus Sonnenhalde



In der Einrichtung werden 27 verschiedene Wohnungen für alleinstehende Senior*innen und Paare angeboten. Sie leben selbstständig und erhalten bei Bedarf Hilfe und Betreuung. Verschiedene Angebote können jederzeit dazu gebucht werden.

Maierhöfener Straße 61
07562 9 75 58 - 0
haus-sonnenhalde@ev-heimstiftung.de
www.ev-heimstiftung.de/isny.haus-sonnenhalde

Residenz am Schloss



Das AHZ kümmert sich um die Wohnanlage. In der Residenz ist eine Sozialstation angesiedelt, so dass eine optimale Versorgung gewährleistet ist.

Ehrenamtskoordination / Betreutes Wohnen
Herrenbergweg 22
07562 7 09 78 - 35
nicole.selonke@ahz-isny.de

➔ Stationäre Einrichtungen

Die stationären Einrichtungen in Isny bieten ihren Bewohner*innen pflegerische und medizinische Betreuung rund um die Uhr, ergänzt durch diverse Gruppenaktivitäten und Angebote für einen abwechslungsreichen und ausgefüllten Tagesablauf.

Altenhilfezentrum St. Elisabeth



Das Haus bietet 68 Dauerpflegeplätze, alle in Einzelzimmern mit eigenem Sanitärbereich. Durch die Einrichtung von fünf Wohnbereichen wurden familiäre Strukturen geschaffen. Das Haus bietet auch 10 Tagespflegeplätze an.

Schultesberg 5
07562 7 09 78 - 11
info@ahz-isny.de
www.ahz-isny.de

Haus der Pflege St. Leonhard



Familiär gestaltete Wohngruppen bieten eine Lebensart, die den Bedürfnissen der Bewohner gerecht wird und die eine vertraute Alltagsgestaltung zulässt. Wir bieten eine Autonomie fördernde Pflege und Betreuung, die dem persönlichen Lebensstil des einzelnen Bewohners besondere Beachtung schenkt. Eine Bereicherung ist die großzügige Gartenanlage mit Pavillon und Lourdes Grotte.

Seidenstraße 39
07562 97 43 - 0
leonhard.isny@stiftung-liebenau.de

Seniorenzentrum Haus Sonnenhalde



Das Haus Sonnenhalde bietet 75 Dauerpflegeplätze, alle in Einzelzimmern. Über die Woche verteilt haben die Menschen, die im Haus Sonnenhalde leben, die Möglichkeit an unterschiedlichsten kulturellen und sozialen Angeboten teilzunehmen.

Maierhöfener Straße 61
07562 9 75 58 - 0
haus-sonnenhalde@ev-heimstiftung.de

➔ Selbsthilfegruppen

Unterstützung von Menschen mit gleichen oder ähnlichen Krankheiten und / oder sozialen Problemen. Die Mitglieder einer Selbsthilfegruppe lernen voneinander und miteinander. Sie tauschen ihre Erfahrungen aus, entlasten und ermutigen sich, um ihren Alltag besser bewältigen zu können.

Das „Selbsthilfenetzwerk im Landkreis Ravensburg“ ist der Dachverband aller Selbsthilfegruppen im Landkreis und bietet Information, Unterstützung und Vernetzung für Interessierte, Selbsthilfegruppen und Institutionen.

Nachfolgend finden sie ausgewählte Selbsthilfegruppen, die regelmäßige Treffen in Isny anbieten. Informationen und Ansprechpartner der Selbsthilfegruppen in unserer Region finden sie im „Selbsthilfe Wegweiser“ des Landkreises Ravensburg (erhältlich bei Herz und Gemüt) oder im Online-Portal unter www.selbsthilfe-rv.de.

Arbeitskreis Medizingeschädigter Bundesverband AKMG e.V.

Monika Hauser
07562 39 95
m.hauser@akmg.de
www.akmg.de

Frauenselbsthilfe Krebs e.V. – Gruppe Isny



Monika Zehrlaut
07562 9 35 18

Treffpunkt:
Jeden 3. Dienstag im Monat, 19.00 Uhr
Haus der Begegnung „Untere Mühle“
Seidenstraße 43

Schlaganfallselbsthilfegruppe Isny



Elisabeth Burgardt
07562 49 22

Treffpunkt:
Jeden 2. Mittwoch im Monat, 14.30 Uhr
bei der Allgäuer Pflegeambulanz
Leutkircher Straße 16

Stadtbücherei

Der umfangreiche Medienbestand der Isnyer Stadtbücherei reicht von Romanen, Sachbüchern, Tageszeitungen, Zeitschriften bis hin zu Hörbüchern, CDs, DVDs und Spielen.

Hör- und Großdruckbücher

Speziell für Menschen mit eingeschränktem Sehvermögen stehen mehr als 400 Hörbücher und über 100 Bücher im großen Druck zur Ausleihe zur Verfügung.

Kostenloser Hol- und Bringdienst

Falls Sie nicht die Möglichkeit haben, die Bücher selbst zu holen, rufen Sie einfach an. Unsere Zusammenarbeit mit der Aktion Herz und Gemüt ermöglicht uns die kostenlose Lieferung und Abholung der Bücher, egal ob Sie in der Innenstadt oder einer der Isnyer Ortschaften wohnen.

Stadtbücherei Isny
07562 91 21 61

info@buecherei-isny.de
www.buecherei-isny.de

Öffnungszeiten:

Montag	geschlossen
Di, Mi, Fr	10.00 – 12.00 Uhr 14.00 – 17.00 Uhr
Do	9.00 – 18.00 Uhr
Sa	10.00 – 12.00 Uhr

Volkshochschule

„Bildung für alle“ ist Prinzip und Verpflichtung einer Volkshochschule. Die Isnyer VHS bietet ein breites Spektrum an Weiterbildung.

Mit einem umfangreichen Angebot, das tagsüber und am frühen Abend stattfindet, soll speziell die ältere Generation angesprochen werden.

Das Kursangebot der vhs erscheint halbjährlich (im Januar und im September) und liegt an allen bekannten öffentlichen Stellen aus.

Volkshochschule Isny
„Untere Bleiche“ Rainstraße 12
07562 5 68 00
info@vhs-isny.de
www.vhs-isny.de

Öffnungszeiten:

Mo – Fr	9.00 – 12.00 Uhr
Do	14.00 – 18.00 Uhr

Wissenswertes von A-Z

Auf den nachfolgenden Seiten finden Sie eine Auswahl von Themen, die insbesondere für ältere Menschen wichtig sind, ergänzende Erläuterungen und Informationen sowie den Verweis zum jeweils zuständigen Ansprechpartner.

Betreuungsverfügung – Vorsorgevollmacht

Das Betreuungsrecht dient dem Schutz und der Unterstützung erwachsener Menschen, die wegen einer körperlichen, geistigen oder einer psychischen Krankheit / Behinderung ihre Angelegenheiten ganz oder teilweise nicht selbst regeln können und deshalb auf die unterstützende Hilfe anderer angewiesen sind.

Mit der Vorsorgevollmacht können Sie einer anderen Person das Recht einräumen, in Ihrem Namen stellvertretend zu handeln. Die Vorsorgevollmacht kann sich auf die Wahrnehmung bestimmter einzelner oder aber auch aller Angelegenheiten beziehen. Sie können vereinbaren, dass von der Vorsorgevollmacht erst Gebrauch gemacht werden darf, wenn Sie selbst nicht mehr in der Lage sind, über Ihre Angelegenheiten zu entscheiden. Die Vorsorgevollmacht gibt Ihnen die Möglichkeit, die Bestellung eines Betreuers oder einer Betreuerin durch das Betreuungsgericht zu vermeiden. Sie sollten aber nur eine Person bevollmächtigen, der Sie uneingeschränkt vertrauen und von der Sie überzeugt sind, dass sie nur in Ihrem Sinne handeln wird.

Einen Vorsorgeordner können Sie über den Stadtseniorenrat beziehen. Dieser enthält die Vordrucke des Kreissenienerrats bzw. des Landratsamts Ravensburg zur Patientenverfügung, zur Vorsorgevollmacht und zur Betreuungsverfügung. Außerdem enthält die Vorsorgemappe Formulare, mit deren Hilfe im Notfall bzw. im Todesfall Angehörige oder auch familienfremde Personen persönliche Unterlagen ohne langes Suchen schneller und gesammelt auffinden können (Verträge, Bankunterlagen, Testament, Bestattungsverfügung usw.)

Stadtseniorenrat Isny

0151 20 17 20 19

Gesetzliche Betreuung

Ein Erwachsener braucht dann einen gesetzlichen Vertreter, wenn er seine Angelegenheiten nicht mehr selbst regeln kann, etwa wegen einer Krankheit, einer Behinderung oder nach einem Unfall. Was viele nicht wissen: Wichtige Entscheidungen darf dann nicht automatisch die Familie treffen. Wenn nichts anderes entschieden wurde, setzt das Gericht dann einen Betreuer ein. Das kann eine fremde Person sein, aber auch ein Angehöriger. Die Person wird in jedem Fall vom Gericht kontrolliert.

Worum kümmert sich ein Betreuer?

Der Betreuer kümmert sich um persönliche Angelegenheiten: Etwa Behördengänge, Briefverkehr, Unterbringung, finanzielle Angelegenheiten und Gesundheitsvorsorge. Das Gericht ordnet von Fall zu Fall an, um welche Lebensbereiche sich der Betreuer kümmern muss. Eine Betreuung können Sie direkt über die Stadtverwaltung Isny, Fachbereich Soziales beantragen. (Tel. 07562 9 84 -1 64)

Amtsgericht Wangen
Lindauer Straße 28
88239 Wangen
07522 7 07 56 - 0

Öffnungszeiten:
Mo – Fr 8.30 – 11.30 Uhr

Grundsicherung

Sie können Grundsicherung erhalten, wenn Sie dauerhaft voll erwerbsgemindert sind oder die für den Rentenbeginn maßgebliche Altersgrenze erreicht haben. Die Grundsicherung umfasst

- den gültigen Sozialhilferegelsatz plus Kranken- und Pflegeversicherung
- die tatsächlichen Aufwendungen für Unterkunft und Heizung, soweit sie angemessen sind.
- Mehrbedarfe unter bestimmten Voraussetzungen
- einmalige Bedarfe in Sondersituationen

Weitere Informationen und Antragsformulare:

07562 9 84 – 1 64

Patientenverfügung

Mit einer schriftlichen Patientenverfügung können Patient*innen vorsorglich festlegen, dass bestimmte medizinische Maßnahmen durchzuführen oder zu unterlassen sind, falls sie nicht mehr selbst entscheiden können. Damit wird sichergestellt, dass der Patientenwille umgesetzt wird, auch wenn er in der aktuellen Situation nicht mehr geäußert werden kann. Sprechen Sie mit ihrem Hausarzt über dieses Thema.

Weitere Informationen und Formulare erhalten Sie auch beim:

Stadtseniorenrat Isny
0151 20 17 20 19

Pflegeversicherung

Leistungen der Pflegeversicherung

Alle in der gesetzlichen Krankenversicherung Versicherten sind auch pflegeversichert. Als pflegebedürftig gelten Menschen, die wegen einer körperlichen, geistigen oder seelischen Krankheit oder Behinderung dauerhaft (mindestens 6 Monate) und weitreichende Hilfen in ihrem Alltag in den Bereichen Körperpflege, Ernährung, Mobilisation und hauswirtschaftliche Versorgung benötigen. In der erforderlichen Begutachtung durch den MDK der Krankenversicherung wird festgestellt, ob ein Pflegegrad vorliegt.

Durch die Pflegeversicherung können Sie ambulante Pflege zu Hause, Pflegesachleistungen oder eine Kombination oder Tagespflege bzw. stationäre Pflege im Heim erhalten. Abhängig vom Grad der Pflegebedürftigkeit erhalten Sie gestaffelte Leistungen.

Pflegebedürftig – Was tun?

Zuhause leben informiert, berät und unterstützt Senioren, kranke Menschen und Menschen mit Behinderungen. Beratung zur häuslichen Versorgung bei Hilfe- und Pflegebedürftigkeit. Dazu gehört die umfassende Information und Beratung zu vorhandenen Unterstützungsangeboten und zu den Möglichkeiten der Finanzierung von Hilfen. Sie erhalten Unterstützung bei der Organisation von konkreten Hilfen. Die Beratung erfolgt unabhängig, neutral und ist kostenfrei.

Anja Hornbacher
07562 9 30 32
oder Terminvereinbarung: 07561 87 – 2 80
Hornbacher.a@caritas-bodensee-oberschwabend.de

Sprechzeiten in Isny:
Do 14.00 – 16.00 Uhr

Pflegeberatung

Die individuelle erweiterte Pflegeberatung durch die Pflegekassen (SGB XI, § 7a) zielt darauf ab, den Pflegebedürftigen eine umfassende Unterstützung bei der Auswahl und Inanspruchnahme notwendiger Hilfe- und Pflegeleistungen zukommen zu lassen und auf die dazu erforderlichen Maßnahmen hinzuwirken.

Nehmen Sie bitte mit Ihrer Kranken- bzw. Pflegekasse Kontakt auf.

Pflegestützpunkt

Der Pflegestützpunkt ist eine zentrale Anlaufstelle im Landkreis Ravensburg, in der über das Angebot an Pflege, medizinischer Versorgung und Sozialleistungen beraten wird.

Pflegestützpunkt Wangen
07522 9 96 36 67

Rente

Leistungen aus der Rentenversicherung werden nur auf Antrag gewährt. Anträge nimmt die Stadtverwaltung Isny entgegen. Dort erhalten Sie auch Auskünfte zu:

- Rentenanträge
- Anträge zur Kontenklärung und Berücksichtigungszeiten für Kindererziehung
- Freiwillige Versicherung / Pflichtversicherung für Selbständige

Weitere Informationen und Antragsformulare:

Sozialversicherung und Rentenangelegenheiten
07562 9 84 – 1 41

Schwerbehindertenausweise

Soziale Einschränkungen aufgrund von Krankheit, Unfall, chronischer Erkrankung können Sie als Behinderung amtlich feststellen lassen. Die Feststellung ermöglicht es Ihnen, so genannte Nachteilsausgleiche in Anspruch zu nehmen.

Je nach Grad der Behinderung und festgestellten Merkzeichen kann man damit verschiedene Vergünstigungen erhalten, z.B. Parkerleichterungen, unentgeltliche Beförderung im öffentlichen Personenverkehr, Rundfunkgebührenbefreiung, Kraftfahrzeugsteuerermäßigung oder -befreiung, Sozialtarif für Telefonanschluss.

Weitere Informationen und Antragsformulare:

Sozialamt der Stadtverwaltung Isny
07562 9 84 – 1 64

Wohngeld

Damit Mieter einer Wohnung nicht nur rechtlich, sondern auch wirtschaftlich gesichert sind, kann Wohngeld in Form eines Mietzuschusses für Mietwohnungen oder in Form eines Lastenzuschusses für Eigentumswohnungen gewährt werden.

Sie erhalten Wohngeld, wenn Sie nicht über ausreichendes Einkommen verfügen, um Ihren Wohnraum zu bezahlen.

Die Höhe ist abhängig vom Einzelfall. Es orientiert sich an der Haushaltsgröße, dem Einkommen und der Miete beziehungsweise Belastung.

Weitere Informationen und Antragsformulare:

Sozialamt der Stadtverwaltung Isny

07562 9 84 – 1 64

Wohnberechtigungsschein

In Zeiten steigender Mietpreise und knappem Wohnraum haben es vor allem Menschen mit geringem Einkommen schwer, eine Wohnung zu finden. Bei Einhaltung bestimmter Voraussetzungen besteht jedoch ein Anspruch auf einen Wohnberechtigungsschein. Dieser bietet die Möglichkeit eine Sozialmietwohnung beziehen zu können.

Weitere Informationen und Antragsformulare:

Fachbereich III Bauen, Immobilien und Wirtschaft

07562 9 84 – 1 54